

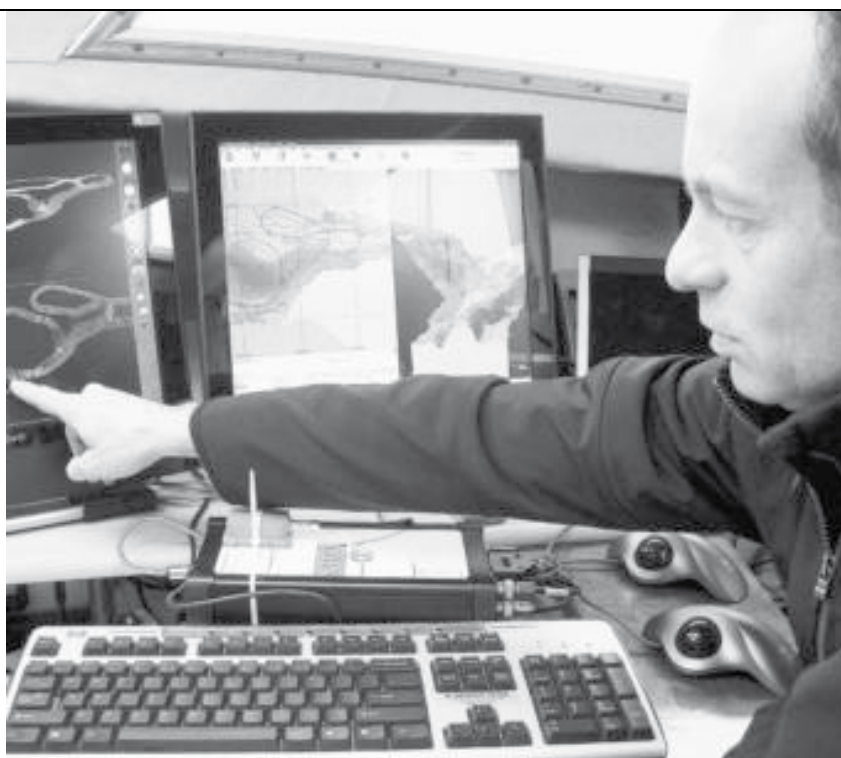
LE TELEGRAMME
 Vendredi 23 Janvier 2009

Le Télégramme

Pêche. Un sondeur qui balaie extra-large à Loctudy

Après sa présentation au dernier salon Maritima à Paris, le sondeur multifaisceaux arrive en force dans le Pays bigouden. Petite revue de détail.

Christian Corbières, directeur commercial des produits pêche Sodena, se félicite que le sondeur a déjà conquis de nombreux patrons-pêcheurs bigoudens.



Élaboré par l'entreprise néo-zélandaise ENL, le sondeur multifaisceaux a enfin débarqué dans les ports de pêche bigoudens. Le Wassp, c'est son nom, arrive à point nommé alors que les économies d'énergie et la capture sélective sont invoquées dans les grandes officines. Encore faut-il pouvoir s'offrir ce redoutable instrument, mais aussi bien s'en servir.

Une pêche intelligente

Directeur commercial des produits pêche Sodena, société qui a développé les logiciels d'interface et obtenu la distribution exclusive du produit en France,

Christian Corbières est dans ses petits souliers. Depuis hier à Loctudy, il donne à voir aux patrons-pêcheurs l'étendue des possibilités de cet instrument révolutionnaire.

Réservé jusqu'alors aux instituts scientifiques, le concept multifaisceaux offre une capacité de surveillance de 120° transversalement au navire, contre 10° auparavant. « Ainsi sur 50 m de fond, un navire équipé du Wassp cartographiera une étendue de 100 m, contre à peine 10 m pour un sondeur traditionnel », soutient Christian Corbières. Non seulement le Wassp permet d'étudier la morphologie et la

durété des fonds, mais il donne aussi à observer l'emplacement et la taille des bancs de poissons. En somme, le Wassp s'affiche comme un outil de détection conçu pour pratiquer une pêche intelligente et durable.

22.000 €

« En fait, ça permet d'optimiser considérablement le rendement d'une marée », assène Christian Corbières. « On ne pilote plus du tout à l'aveugle et on diminue les distances à parcourir. En somme, on peut mieux localiser et cibler les captures, mais aussi faire des économies substantielles en terme de

consommation de carburant ». Les atouts du sondeur multifaisceaux sont manifestes, notamment pour les chalutiers. « Les informations délivrées par le Wassp permettent de raccourcir le trait de chalut, ce qui de fait allège la facture de gazole, mais également assure une certaine qualité de poisson et limite les rejets ». Bref de quoi réjouir les entrepreneurs à la pêche pourvu qu'ils puissent déboursier les 22.000 € que coûte le produit miracle. A ce prix, pas sûr que le Wassp fasse l'unanimité sur les quais.

Bertrand Tardiveau